

Einbauhinweise IDE Interface für einen Atari Mega STE.

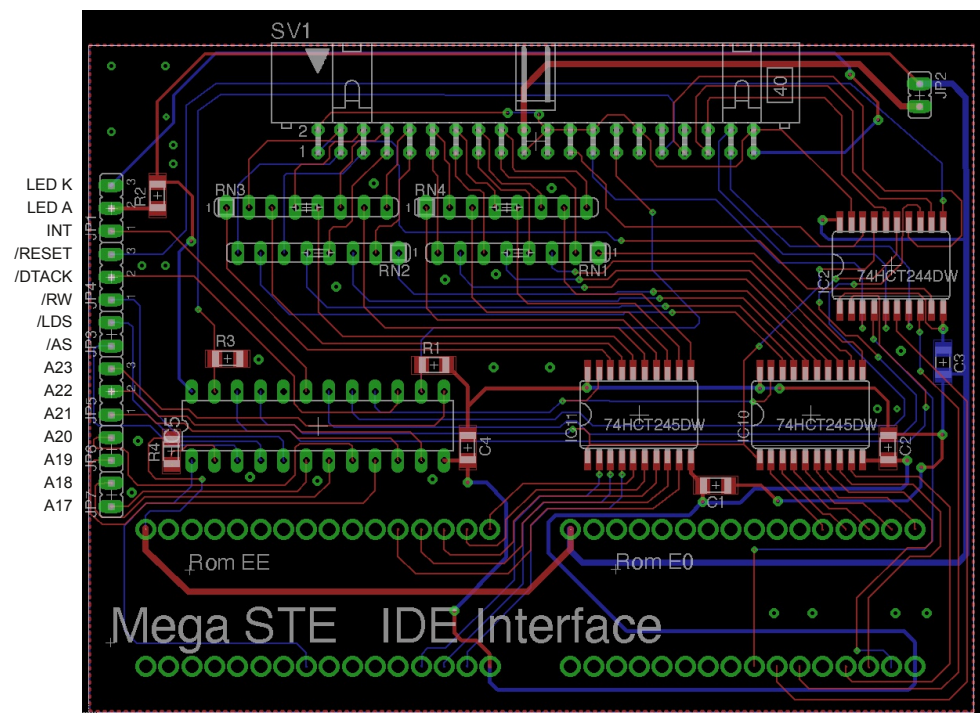
Zur Vorbereitung muss man als erstes die zwei TOS Eprom 32pin Sockel auslöten und durch zwei gedrehte hochwertige Sockel ersetzen.

RP27 und RP22 müssen ausgelötet werden und von der Mainboard Rückseite wieder eingelötet werden.

INT kommt an den Widerstand R525 und Reset kommt an U450 (LS244) Pin11. DTACK kommt an den Widerstand R223. An RP27 Pin8 kommt /RW, Pin6 kommt /LDS und an Pin5 kommt das /AS Kabel. A23 kommt an RP22 Pin8, A22 an Pin7, A21 an Pin6, A20 an Pin5, A19 an Pin4, A18 an Pin3 und A17 kommt an den Pin2 von RP22. Alle Kabel so kurz wie möglich halten.

Auf jeden Fall zum besseren Verständnis den Schaltplan Mega STE C zu Rate ziehen.

Ich kann den Einbau auch übernehmen -> f.g.lukas@web.de



R2 - 220R SMD 1206

R1,3,4 - 4,7k SMD 1206

C1,2,3,4 - 220n SMD 1206

RN1,2,3,4 - Array 4x47R

IC2 - HCT244 SMD

IC10,11 - HCT245.