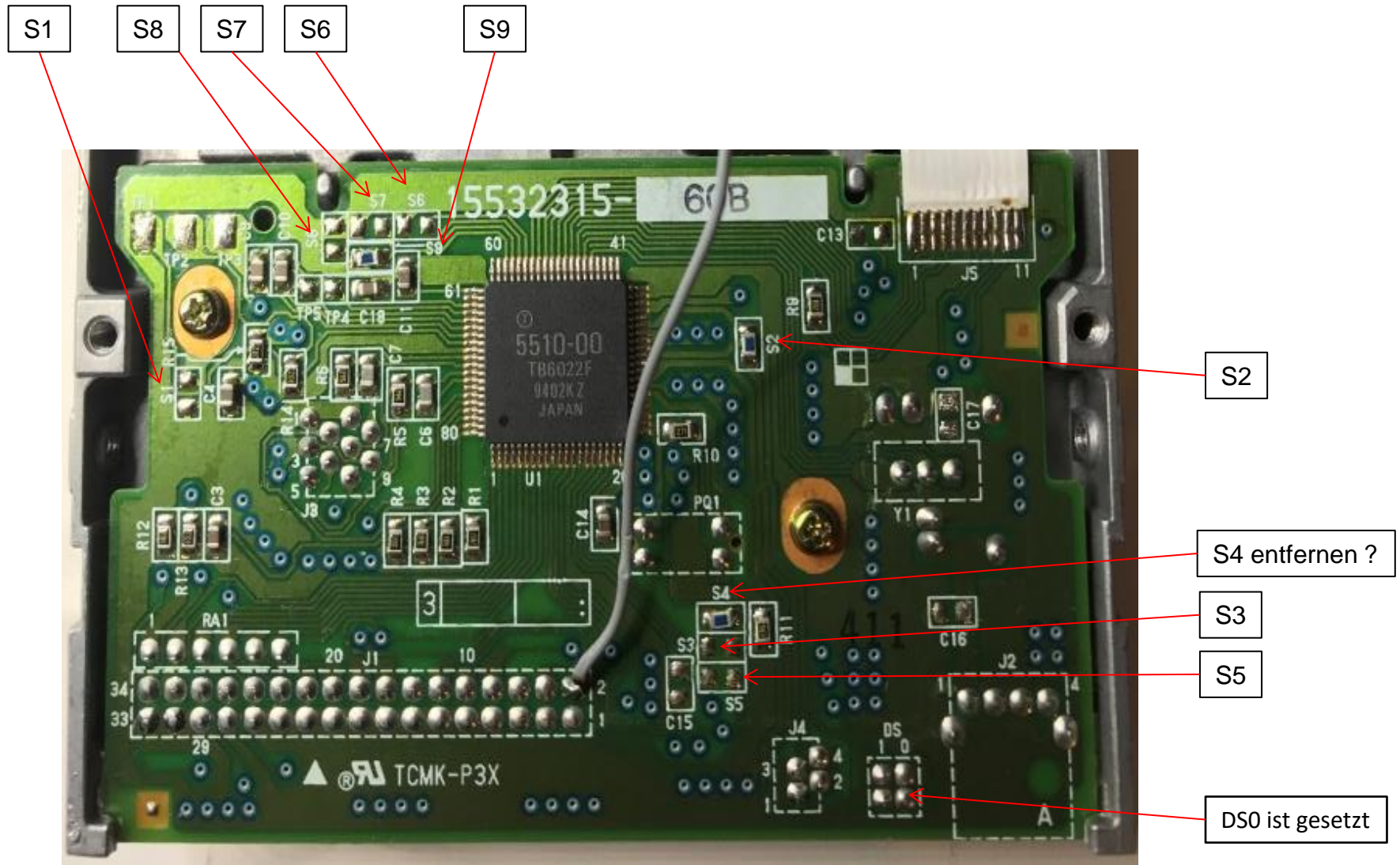
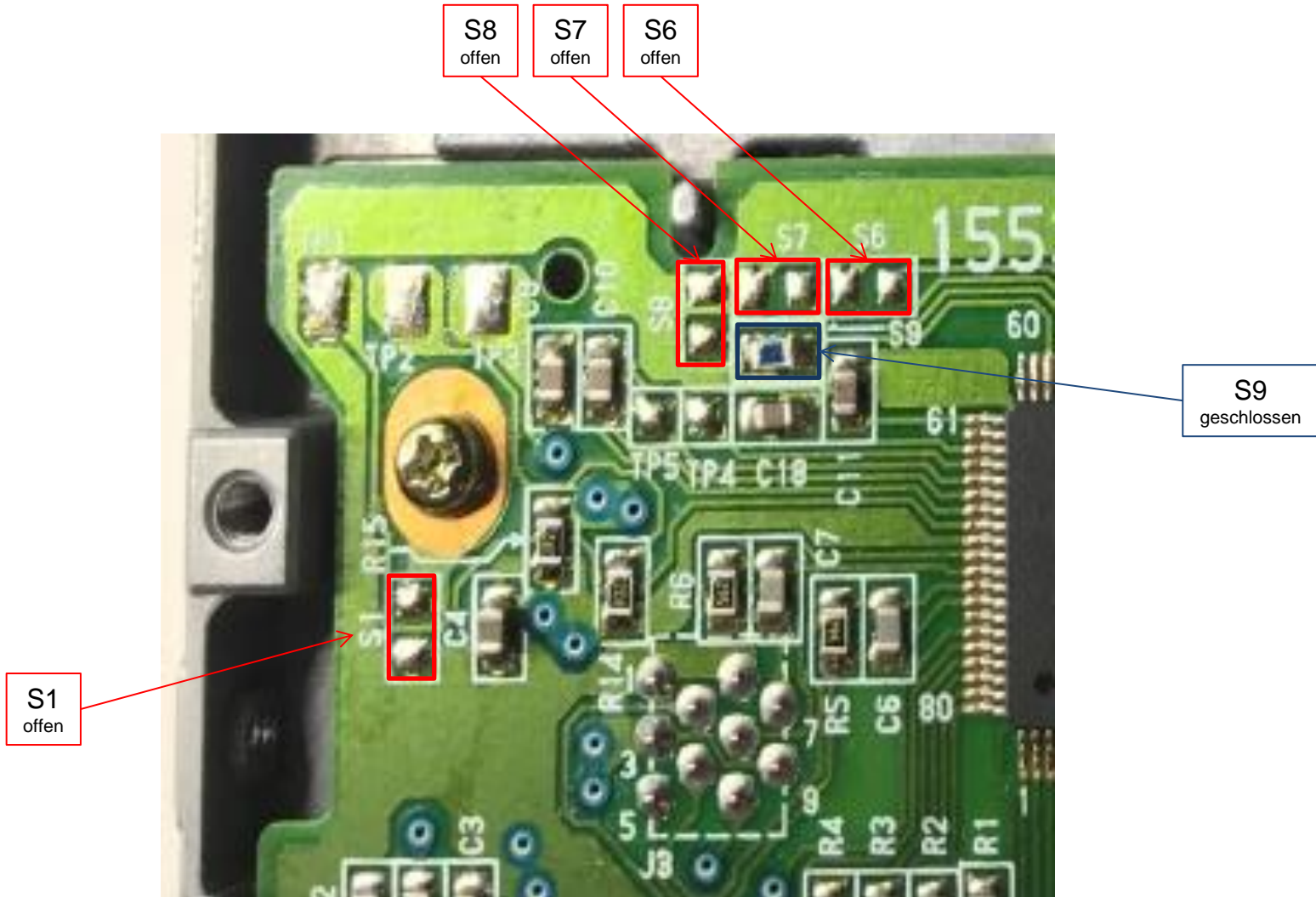


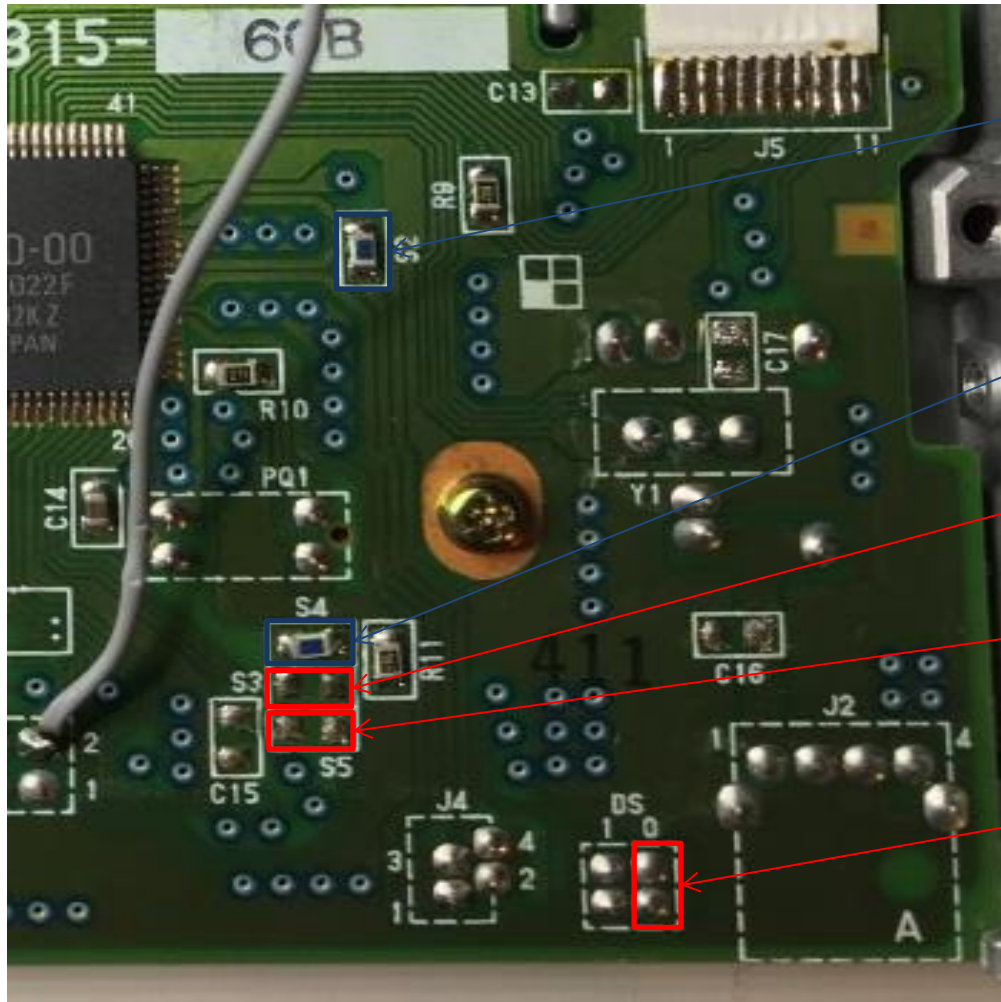
TEAC FD-235HF 6291 – U - Jumper



TEAC FD-235HF 6291 – U - Jumper



TEAC FD-235HF 6291 – U - Jumper



S2
geschlossen
Stepmotor

S4
geschlossen



entfernen ?

S3
offen

S5
offen

DS0 ist gesetzt

TEAC FD-235HF 6291 – U

LW - „6291-U“ von Thomas



LW - „6291-U“ von Lynxman

!!! Das Platinen-Layout weicht leider ab !?!



TEAC FD-235HF 6291 – U - Jumper

FD-235 HF 6291 Konfiguration

S1 : Frame grounded 2 (useless). Frame is always grounded.
(Default: offen).
S2 : Nicht entfernen! (Geht zum Stepmotor)
(Default: geschlossen).
S3 : HI2: Density set by HD IN on Pin 2: Low: DD, High: HD
(Default: offen).
S4 : Set HD only mode?, S3 muss offen sein! ←
(Default: geschlossen).
S5 : HO4: HD OUT output on Pin 4: Low: DD, High: HD
(Default: offen).
S6 : ? ? ? (Default: offen).
S7 : ? ? ? (Default: offen).
S8 : ? ? ? (Default: offen).
S9 : ? ? ? (Default: geschlossen).

Auf der Unterseite des Laufwerkes (der Shugart-Bus zeigt zu einem)

HA : Density set automatically: Linke Seite von S3 und S5 verbinden.
HO2: HD OUT output Pin 2: Linke Seite von S5 mit rechter Seite von S3 verbinden.
DS2: Drive Select Jumper entfernen und Pin 14 mit einem der unteren Pins der DS0/1-Jumper verbinden.
DS3: Drive Select Jumper entfernen und Pin 6 mit einem der unteren Pins der DS0/1-Jumper verbinden.

Shugart-bus Belegung:

Pin 2 einstellbar
Pin 4 einstellbar
Pin 6 nicht verbunden (kein DS 3)
Pin 8 Index Impuls
Pin 10 Drive Select 0 (1k Pullup)
Pin 12 Drive Select 1 (1k Pullup)
Pin 14 nicht verbunden (kein DS2)
Pin 16 Motor on (1k Pullup)
Pin 18 Direction (1k Pullup)
Pin 20 Step (1k Pullup)
Pin 22 Write Data (1k Pullup)
Pin 24 Write Gate (1k Pullup)
Pin 26 Track 0
Pin 28 Write Protect
Pin 30 Read Data
Pin 32 Side Select (1k Pullup)
Pin 34 Ready output

Pin 1- 5 nicht verbunden
Pin 7-33 Ground

Zusammenfassung

kann bzw. muss die S4-Lötbrücke entfernt werden ?

Mein „6291-U“ wird als externe Floppy am ATARI STE in Verb. HD Modul von Hard & Soft A.Herberg 1990 verwendet. Derzeit können nur „HD-Disk“ gelesen, geschrieben, formatiert werden.

Laut Hard & Soft-Handbuch soll das LW auch mit „DD-Disk“ umgehen können (lesen, schreiben, formatieren).

Frage:

Kann „nur“ durch entfernen der „S4-Lötbrücke“ das LW auch als DD-Floppy eingesetzt werden ?

Oder, sind weitere „Löt-Maßnahmen“ erforderlich ?

Evtl. die Maßnahmen, wie links in der „Konfig.-Tabelle“ beschrieben !?

Oder sind die links aufgeführten Lötarbeiten nur für AMIGA – LW ?

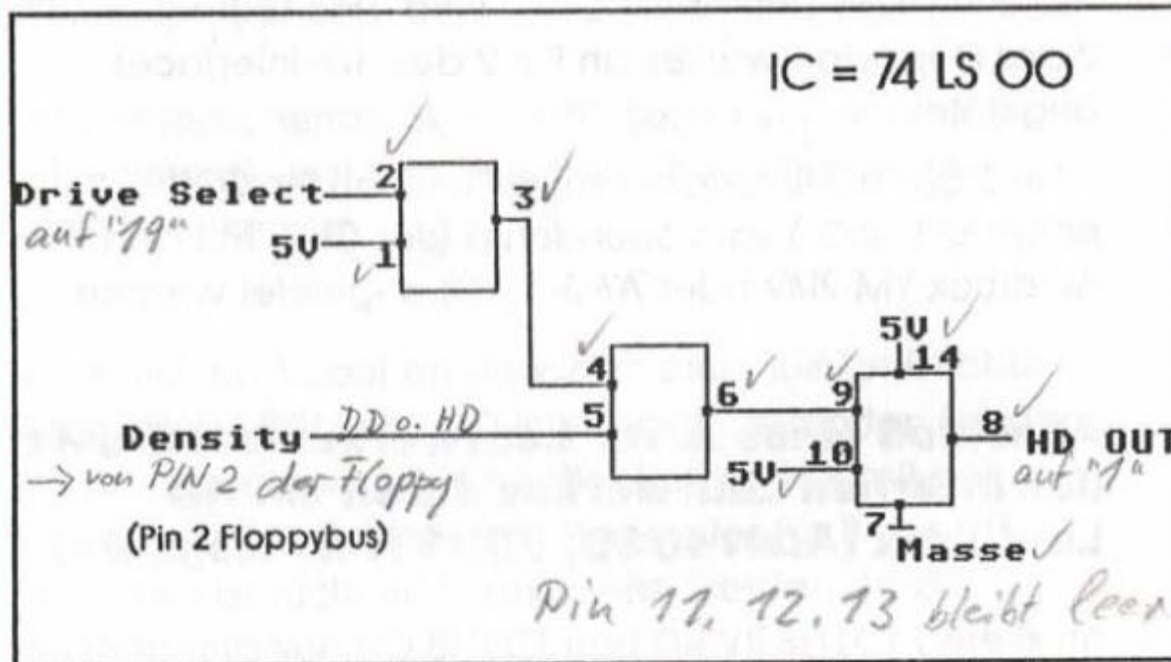
Hat ein Forum-Mitglied ggf. detaillierte Fotos vom Umbau eines „6291-U“ für ATARI STE ?

Wo sind die Jumper: „DS2“ und „DS3“ zu finden ?

TEAC FD-235HF 6291 – U mit HD-Modul; Hard & Soft A. Herberg

Schaltung:

Abb: 2



Drive Select 0 entspricht Pin 10 des Shugart Bus.

logisch 1 entspricht HD und 0 entspricht DD

Die zusätzliche Schaltung wird derzeit nicht verwendet und liegt „tot“ unter dem internen HD-LW Frage:

Kann die zusätzliche Schaltung ggf. die Erkennung von DD- und HD-Laufwerken verbessern bzw. funktionell gewährleisten ?